

01



Dirección

Camino Puente del Rey N°31
CP 29140, Málaga, España

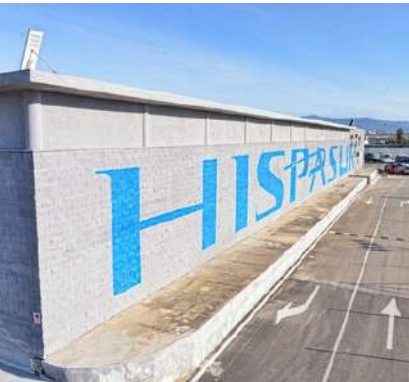
Teléfono

952-960-644

E-MAIL

marketing@hispasur.com

Hispasur Real Estate





02 Sobre Nosotros

Nos dedicamos al alquiler de parcelas de diferentes usos empresariales. Disponemos de 71.993m² de terreno, a menos de 5km del aeropuerto de Málaga. Campas valladas, oficinas, naves logísticas y un servicio de atención 24 horas y videovigilancia.

Hispasur Global

La asociación de Hispasur Real Estate a Hispasur Global se crea con el objetivo de realizar conjuntamente grandes proyectos de inversión, tanto logísticos, como industriales o comerciales.

03 Características de los terrenos

Parcelas de uso empresarial en activo.

Tres parcelas de terreno colindantes, pertenecientes al polígono 54, sector «SUS-CH.7”La loma 2» en la urbanización el Pizarrillo, Málaga, España.

Terrenos industriales de uso empresarial. El terreno está dividido en cuatro campas, todas delimitadas por vallas y tres de ellas asfaltadas. Además, posee dos naves industriales de obra de gran extensión con distintas puertas de acceso.

Disponemos de diferentes servicios dentro del terreno como: Mantenimiento, acceso a suministros eléctricos y agua, señalización, servicio de atención 24 horas, videovigilancia y contacto directo con la central.

Localización

Los terrenos se localizan en La Vega de Churriana, Málaga. A 5 minutos del aeropuerto de Málaga.

Su ubicación es idónea para aquellas empresas que quieran fácil acceso y conexiones con el Aeropuerto o con Málaga Capital.



04 Extensión

El conjunto de terrenos supone una extensión de 71.993,30m² de los cuales están construidos 8.747m², distribuidos entre dos naves industriales y cuatro oficinas.

La nave A posee una extensión de 4.820m² y la nave B de 3.472m².

El conjunto de terrenos posee licencia para el almacenamiento de vehículos y maquinaria, así como su exposición y venta. También disponemos de zonas acondicionadas para el almacenamiento de productos no tóxicos.



Cientes

Actualmente, nuestros terrenos y servicios están contratados principalmente por empresas dedicadas al alquiler de coches y al sector logístico.

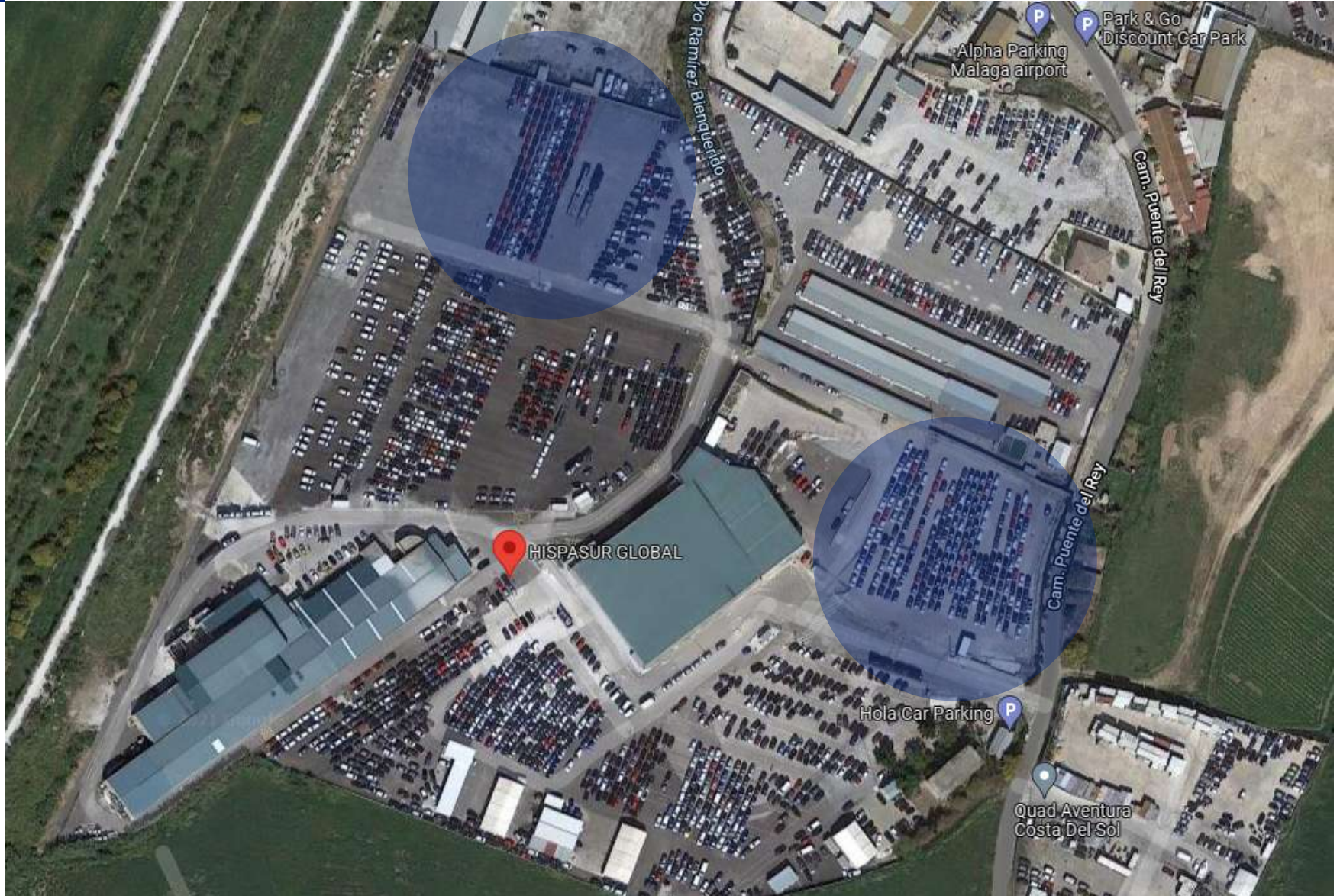
Disponemos de servicio de mantenimiento y vigilancia 24h. Nuestras instalaciones se encuentran acondicionadas para cubrir todas las necesidades de nuestros clientes, por ello contamos con el túnel de lavado, gasolinera y dos talleres mecánicos.







Ubicaciones disponibles 06





Servicios **07**

01

Mantenimiento:
Garantizamos que nuestras instalaciones están limpias y supervisadas día y noche por nuestro personal.

02

Acceso a suministros eléctricos y agua.

03

Campas señalizadas y delimitadas por vallas y acceso remoto autorizado.

Nuestra profesionalidad y esfuerzos se reflejan en nuestro trabajo, dedicación, y el cuidado de todos los detalles relacionados con nuestros terrenos y servicios, con el objetivo de brindarle al cliente una experiencia que cumple con los más altos estándares de calidad.

08 Servicios

04

Servicio de atención 24h. Si ocurre cualquier incidente puede llamarnos a cualquier hora y lo solucionamos lo antes posible.

05

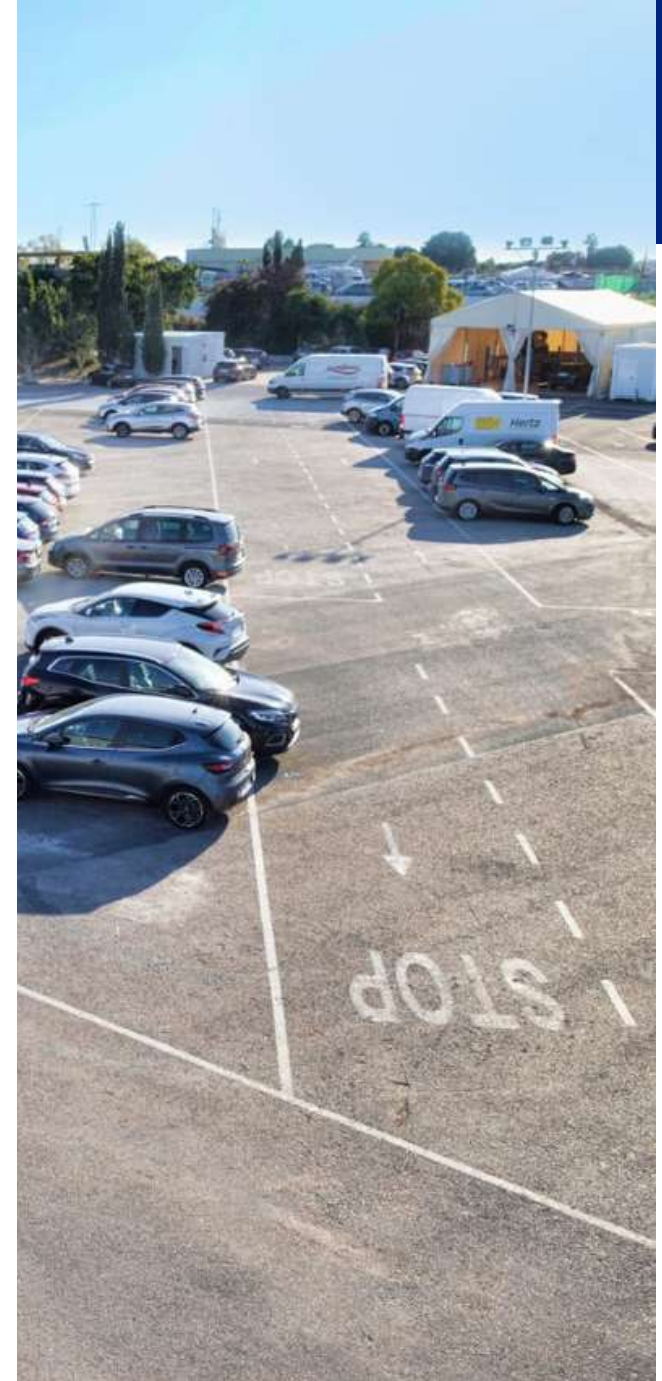
Videovigilancia: Controlamos el movimiento en todas las campas y oficinas.

06

Contacto directo: La oficina central del Grupo Hispasur se encuentra en estos terrenos. Donde estaremos encantados de atenderle

Aeropuerto Internacional

El aeropuerto Pablo Picasso es el tercer aeropuerto de España con mayor movimiento, llegando a superar los 18 millones y medio de pasajeros. Su cercanía y fácil acceso desde nuestros terrenos es un importante factor de éxito.





09 Solicite información

Localización

Camino Puente del Rey N°31. CP 29140 Málaga, España

Teléfono

+34 952 960 644

Email

info@hispasur.com

Hablamos su idioma

WE SPEAK YOUR LANGUAGE

ON PARLE VOTRE LANGUE

نحن نتحدث لغتك



Queremos ser conocidos por nuestros terrenos y servicios por ello ponemos énfasis en la seguridad y el compromiso con nuestros clientes.